

**#WeAreSWARCO**

CÓDIGO DE CONDUCTA

**#WeAreSWARCO**

CÓDIGO DE CONDUCTA

Versión: Sept. 2021



“Para SWARCO el liderazgo corporativo responsable - Corporate Governance - es de suma importancia.

La gestión y el control del Grupo se centran en crear un entorno de trabajo que promueva la **Integridad, el Respeto y el Comportamiento Responsable** para crear valores sostenibles.”

La Junta Directiva de SWARCO



# Contenido



## **1**

Prólogo de la  
Junta Directiva de  
SWARCO AG

## **2**

Nuestro  
comportamiento:  
Lo que hacemos y  
lo que no hacemos

## **3**

Liderazgo y  
responsabilidad  
de todos nosotros

# Prólogo de la Junta Directiva de SWARCO AG

Estimados empleados, durante más de cinco décadas SWARCO ha operado con éxito en un entorno empresarial internacional en una economía cada vez más globalizada. Al hacerlo, todos entramos en contacto con diferentes culturas y mentalidades. Actuar de forma responsable respetando los principios éticos es un requisito esencial para la buena reputación de nuestra empresa y para garantizar un éxito sostenible. Hacer lo correcto respetando leyes, normas y reglamentos aplicables es para todos nosotros una obligación en nuestro trabajo diario.

Cada miembro de la familia SWARCO está comprometido a los cinco valores fundamentales

- Innovación
- Cooperación
- Agilidad
- Pasión
- Fiabilidad y confianza.

Este conjunto de valores constituye el ADN de nuestra marca SWARCO y sirve de orientación y obligación para todos nosotros en nuestras interacciones con los grupos de interés de nuestra industria.

Además de cumplir con las leyes y directrices aplicables a nivel nacional e internacional, también hemos establecido normas internas claras. Un elemento de ello es el código de conducta de SWARCO, que todos los empleados del Grupo SWARCO se comprometen a cumplir y que de cierta manera también repercute en nuestros interlocutores en el mercado. El código es un componente integral del paquete de bienvenida para las nuevas contrataciones. Su contenido nos ayuda a tomar las decisiones correctas, sobre todo en los momentos en que no sabemos cómo comportarnos.

Con la Compliance Office, SWARCO ofrece a sus empleados, pero también a sus clientes, proveedores y otros socios comerciales, un punto de contacto que proporciona consejo y asesoramiento. Allí se reciben y procesan quejas e informaciones de los empleados o de terceros sobre conductas dudosas y sospechas de violación a las normas legales o internas, en particular también de conductas delictivas.

¡Adoptemos juntos los valores fundamentales y hagamos de este Código de Conducta la pauta para nuestras acciones diarias!

**SWARCO** | The Better Way. Every Day.

La Junta Directiva de SWARCO AG



Michael Schuch  
CEO



Günther Köfler  
CAO



Günter Kitzmüller  
CFO

# 2

## Nuestro comportamiento: Lo que hacemos y lo que no hacemos

En este Código de Conducta nos enfocamos en las siguientes temáticas:

### #SOCIEDAD Y EMPLEADOS

- Respeto a los derechos humanos
- Salud y seguridad
- Tratamiento de datos
- Cuidado del medio ambiente y los recursos
- Donaciones, patrocinios y caridad

### #SOCIO COMERCIAL

- Selección de socios comerciales
- Trato con los socios comerciales
- Conflictos de intereses
- Pagos y prestaciones indebidas
- Competencia justa

#SOCIEDAD Y EMPLEADOS



### 2.1 Respeto a los derechos humanos

Es la gente. Gente como tú. Junto con tu equipo, contribuyes al éxito conjunto con tu dedicación y pasión. El trabajo en equipo triunfa sobre la obstinación. Exactamente así trabajamos y vivimos en SWARCO: Somos un equipo internacional del que estamos orgullosos. Queremos utilizar este inagotable potencial para crear constantemente soluciones nuevas, innovadoras y creativas con nuestras habilidades y talentos individuales. Sólo podemos alcanzar este objetivo si nos aseguramos de no excluir a nadie. Es por eso por qué las mismas reglas aplican para todos : No toleramos la discriminación por características como:

- Genero,
- origen cultural o nacional (pertenencia étnica),
- religión o ideología,
- discapacidades,
- edad,
- orientación sexual e identidad.

No toleramos ninguna declaración o comportamiento que suscite agresividad u hostilidad en el lugar de trabajo. Cualquier forma de discriminación, acoso o intimidación es contraria a nuestra imagen y no tiene cabida en SWARCO. No toleramos la esclavitud, el trabajo infantil, amenazas contra defensores de los derechos humanos y otras violaciones de los derechos humanos.

Juntos queremos crear un clima de aceptación, confianza mutua y trato con respeto. Al hacerlo, nuestra tarea conjunta es crear un entorno de trabajo justo, tolerante, apreciativo y solidario. Además, SWARCO concede especial importancia a la protección de los derechos fundamentales en el trabajo. Trabajamos para asegurarnos de que no sólo nosotros, sino también nuestros socios comerciales, especialmente los proveedores, sigan estos principios.

## 2.2 Salud y Seguridad

Para nosotros, para nuestras familias, para SWARCO ...

*"Queremos trabajar todos de manera segura y saludable."*



#SOCIEDAD Y EMPLEADOS



La salud y la satisfacción de nuestros empleados son la base de la eficiencia y el éxito a largo plazo de SWARCO. Por lo tanto, nos tomamos muy en serio nuestra responsabilidad en materia de la seguridad y la salud de nuestros empleados. Juntos, creamos condiciones de trabajo en las que podemos aprovechar al máximo nuestro potencial, en las que todos podamos rendir al máximo y mantener nuestra salud física y mental. Cumplimos con todas las leyes y regulaciones aplicables relacionadas con la salud y seguridad de los empleados dondequiera que hacemos negocios.

SWARCO crea condiciones base que apoyan a los empleados en sus situaciones de vida individuales para que den lo mejor de sí mismos y sigan siendo productivos. Esto permite a todos los empleados contribuir a nuestro éxito de la mejor manera posible. Para ello, ofrecemos una amplia gama de opciones y programas para garantizar la compatibilidad entre la vida profesional y la privada; estos son específicos para cada país y se basan en acuerdos empresariales.

Respaldamos nuestra responsabilidad social.

Trabajamos junto con todos los empleados de manera respetuosa y en confianza. Nos esforzamos por lograr un equilibrio justo entre los intereses económicos de la empresa y los intereses de los empleados. Nuestro objetivo es crear y mantener una base sólida para una cooperación constructiva.

## 2.3 Tratamiento de datos

En nuestro mundo digitalizado, los datos pueden recopilarse de forma rápida y sencilla. Esto incluye datos de empleados, solicitantes, socios comerciales y clientes, tanto en forma personalizada como en forma seudonimizada. Todos los días tratamos la información en diferentes formas: digital, escrita y oral. Por lo tanto, es especialmente importante garantizar mediante nuestra conducta personal el tratamiento responsable de los datos personales. Nos comprometemos a proteger la información personal que se nos confía con el cuidado adecuado y a cumplir siempre con las leyes, así como las precauciones de seguridad organizacional y técnicas que SWARCO ha tomado para proteger esta información.

*"Generamos confianza en nuestros empleados, socios comerciales y clientes respetando la protección de datos como un derecho personal."*



#SOCIEDAD Y EMPLEADOS



## 2.4 Cuidado del medio ambiente y los recursos

SWARCO demuestra su responsabilidad corporativa con la sociedad y el medio ambiente de muchas maneras. Para nosotros, la responsabilidad social de las empresas es un comportamiento que se vive en el presente y contribuye a mantener nuestro planeta habitable para las generaciones futuras. Esto también refleja el principio rector con el que se ha comprometido SWARCO:

Mejoramos la calidad de vida haciendo que los viajes sean más seguros, más rápidos, más cómodos y más respetuosos con el medio ambiente.

Hacemos todo lo posible, no sólo en la producción de nuestros productos y soluciones, sino también en nuestros esfuerzos por proteger el medio ambiente. Procesos globales, productos altamente especializados, instalaciones de producción y procesos de transporte son solo algunos ejemplos que demuestran nuestra necesidad de energía y recursos naturales. Somos conscientes de esto. Por eso utilizamos los recursos como la energía, el agua y las materias primas de la forma más eficiente posible. También valoramos la sostenibilidad en lo que respecta al manejo de los recursos de nuestra empresa. Utilizamos la propiedad intelectual y material, los activos y otros recursos de la empresa solo con fines comerciales. Se aplican excepciones si las regulaciones de la empresa permiten el uso privado de los recursos de la empresa. El despilfarro de recursos reduce el patrimonio de la empresa. Por ello, nos aseguramos de utilizar los recursos de forma responsable y económica en nosotros mismos y en nuestro entorno.



## 2.5 Donaciones, patrocinios y caridad

Como buen ciudadano corporativo, SWARCO devuelve parte de su éxito empresarial a la sociedad, demostrando así su compromiso social.

Aportamos (es decir, hacemos donaciones de forma voluntaria sin contraprestación) y patrocinamos (es decir, hacemos donaciones basadas en una contraprestación acordada por contrato). Otorgamos donaciones monetarias y materiales para las siguientes áreas: Ciencia e investigación, educación, fines benéficos, deportes, cultura, iglesias e instituciones eclesiásticas. Además, las donaciones sólo se permiten a organizaciones sin ánimo de lucro, no a particulares ni a organizaciones con ánimo de lucro.

Están prohibidas las donaciones a políticos, partidos políticos u organizaciones políticas. Las donaciones y el patrocinio sólo están permitidos si en ningún caso se aparenta una posible influencia. Esta apariencia puede surgir, por ejemplo, si el receptor de la donación/patrocinio es muy cercano a un socio comercial.

*”La asignación de donaciones y patrocinios es transparente y verificable.”*

Documentamos la finalidad, el beneficiario y el recibo de la donación por parte del beneficiario.

#SOCIO COMERCIAL



## 2.6 Selección de socios comerciales

SWARCO espera el cumplimiento de nuestro Código de Conducta y de la Ley no sólo por parte de sus empleados, sino también de sus socios comerciales, como son: proveedores y distribuidores.

Seleccionamos cuidadosamente a nuestros socios comerciales según criterios objetivos. Los sometemos a un control de integridad basado en el riesgo antes de celebrar un contrato. Los empleados responsables de la selección de socios comerciales están obligados a revisarlos dentro del marco legalmente permitido en un proceso de selección transparente. De este modo, nos aseguramos de que el posible socio comercial respeta nuestros principios.

Incluso después de la firma del contrato, esperamos que nuestros socios comerciales se adhieran a nuestras directrices. Se comprometen a alinear sus acciones con estos valores y a reflexionar sobre ellas continuamente.



*”Trabajamos de manera respetuosa y justa con nuestros clientes y socios comerciales.”*

## 2.7 Trato con los socios comerciales

Cuando se trata de obsequios por parte de socios comerciales, siempre sopesamos el impacto que tendrán en SWARCO.

Los obsequios e invitaciones (contribuciones) al tratar con socios comerciales y clientes son habituales y están permitidos dentro de un marco razonable. Nuestras decisiones se basan en razones objetivas y lógicas y no están influenciadas por beneficios inapropiados. Como empleados, no podemos solicitar, pedir o exigir regalos, invitaciones, servicios personales o favores a socios comerciales, ni para nosotros ni para otros. Rechazamos las contribuciones si se puede producir incluso la mínima apariencia de influencia indebida. También nos aseguramos de que los descuentos y privilegios sean los adecuados.



*” Actuamos de forma fiable y digna de confianza.”*

#SOCIO COMERCIAL



Podemos aceptar regalos promocionales y ocasionales de valor razonable concedidos voluntariamente.

Solo aceptamos invitaciones de socios comerciales a cenas o eventos si estas se dan sin haber sido solicitadas, si sirven para un propósito comercial, no se repiten de manera inapropiada y la invitación es adecuada a la ocasión. Incluso en lo que respecta a obsequios e invitaciones para nuestros socios comerciales y clientes, nos adherimos al principio de que debe evitarse incluso la mínima apariencia de ejercer influencia de manera inapropiada. Las donaciones sólo están permitidas en cantidades razonables y dentro del ámbito de las actividades empresariales normales.

## 2.8 Conflicto de intereses

Vivimos el trabajo en equipo y el espíritu empresarial y respetamos los intereses personales y la vida privada de nuestros empleados. Sin embargo, nos esforzamos por evitar los conflictos entre intereses privados y empresariales, o incluso su mera apariencia. Tomamos nuestras decisiones basándonos exclusivamente en criterios objetivos y no nos dejamos influenciar por intereses ni relaciones personales.

Revelamos cualquier conflicto de intereses existentes, en particular las actividades lucrativas secundarias, así como las participaciones en empresas con las que hacemos negocios. Buscamos una solución conjunta con el respectivo gestor que no comprometa los intereses de SWARCO.

## 2.9 Pagos y prestaciones indebidas

En SWARCO no hacemos negocios a cualquier precio. No sobornamos y no nos dejamos sobornar. Convencemos a nuestros socios comerciales y clientes con nuestros productos y servicios y no mediante influencias inapropiadas. Tampoco nos dejamos influenciar de forma inapropiada, sino que tomamos decisiones basadas en razones objetivas y razonables.

*"SWARCO no tolera el comportamiento corrupto de sus empleados, socios comerciales y clientes. SWARCO no tolera pagos indebidos o corruptos realizados directa o indirectamente a/o de un cliente, funcionario gubernamental o terceros."*

Las decisiones basadas en la corrupción distorsionan la competencia, perjudican a nuestra empresa y al bien común. Para evitar posibles perjuicios a SWARCO, evitamos incluso la mera apariencia de influencia indebida.

#SOCIO COMERCIAL



SWARCO trata con organizaciones gubernamentales, autoridades y funcionarios gubernamentales de todo el mundo.

Siempre nos comunicamos de forma abierta y transparente y nunca tratamos de influir indebidamente en un funcionario público, exigir un trato especial o perseguir cualquier otro propósito indebido.

Esto aplica a todos los gremios, instituciones estatales y empresas, independientemente de si son de ámbito internacional, nacional, regional o municipal. También nos adherimos a esto si dichos servicios se esperan para actos oficiales o son supuestamente habituales.

SWARCO se compromete a cumplir con todos los requisitos de contabilidad e información financiera aplicables y todas las demás leyes y regulaciones aplicables para combatir el lavado de dinero, el financiamiento del terrorismo y la promoción de la evasión fiscal.

SWARCO sólo hace negocios con clientes que se dedican a actividades comerciales legítimas y cuyos fondos provienen de fuentes legítimas.

## 2.10 Competencia justa

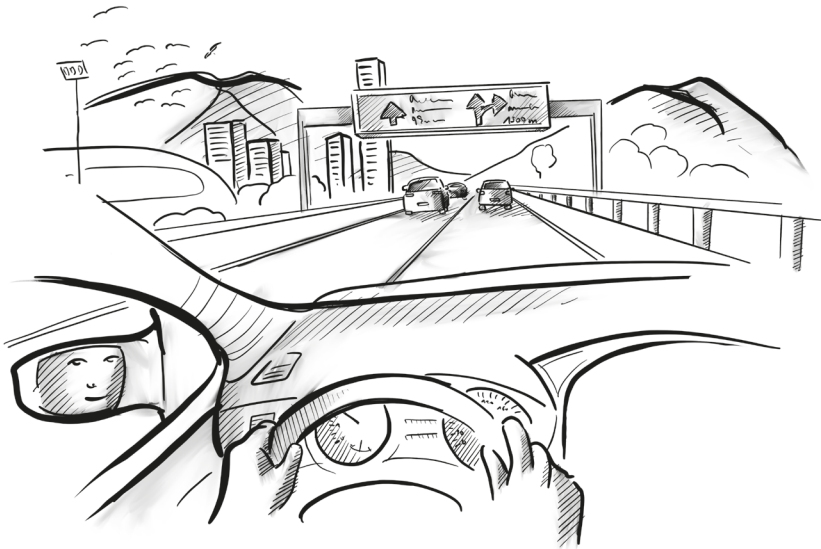
La competencia justa en el cumplimiento de las leyes antimonopolio y de competencia aplicables es una cuestión de rutina para nosotros. Las leyes antimonopolio y de competencia protegen a nuestros socios comerciales y promueven la competencia justa al prohibir las acciones coordinadas de los participantes en el mercado para acordar o elevar artificialmente los precios, repartirse los mercados o restringir el comercio de cualquier otra forma. Estas leyes prohíben todas las actividades anticompetitivas no solo de los competidores, sino también, de todas las partes involucradas en la cadena de adquisiciones o suministro. Las leyes antimonopolio y de competencia se aplican a los contratos y cualquier otra comunicación o acuerdo que restrinja la competencia.

#SOCIO COMERCIAL



Inspiramos a nuestros clientes con nuestras ideas, innovaciones y productos, sistemas y soluciones de alta calidad y, de este modo, convencemos en el mercado. Actuamos con profesionalidad y fiabilidad y valoramos a nuestros participantes en el mercado. Rechazamos vehementemente acuerdos inadmisibles con otros participantes del mercado. Esto también aplica a la coordinación con otros participantes del mercado que pretenden influir el mercado.

*"Escuchamos al mercado y marcamos el camino."*



# 3

## Liderazgo y responsabilidad de todos nosotros

Como parte del equipo, formas parte de nuestros principios de conducta. Cada uno de ustedes debe familiarizarse con el Código de Conducta, conocerlo y actuar en consecuencia. Si existen directrices específicas u otros reglamentos, estos son vinculantes.

Como directivo, actúa como un modelo a seguir. Tu comportamiento íntegro y tu actuación conforme a los valores y principios de conducta de SWARCO sirven de orientación a tus empleados. Como directivo, no sólo eres responsable de la consecución de los objetivos, sino también, de garantizar que se viva la cultura de SWARCO. Como directivo, eres plenamente responsable de garantizar que la cultura de SWARCO, con sus valores, principios de conducta y directrices, esté anclada y se promueva en tu equipo.



### Estamos aquí para tí

Nuestros principios de conducta y nuestras pautas son guías. Si no estamos seguros de cómo decidir o actuar, buscamos consejo. Como miembro de la familia SWARCO, se te anima a estar alerta, prestar atención y denunciar si sospechas que se están infringiendo las normas internas o externas. De este modo, ayudas a frenar abusos y evitar errores. Cualquier persona que informe un aviso de buena fe está protegido contra posibles desventajas que puedan resultar de su informe.

### Si necesitas consejo o tienes dudas, estamos aquí para tí:

- El directivo respectivo como contacto
- Departamento de Recursos Humanos o el responsable regional de Recursos Humanos
- Compliance Office:  
T: +43-5224-5877-62; Correo: [ethics@swarco.com](mailto:ethics@swarco.com)

**Infracciones al Código de Conducta se pueden enviar a [compliance@swarco.com](mailto:compliance@swarco.com) también de manera anónima.**

TODOS SOMOS SWARCO. Nos unen valores y principios de conducta compartidos. Apóyanos para garantizar el cumplimiento de nuestros valores y principios de conducta.

*“La familia SWARCO es un equipo de clase mundial. Y tú estás justo en el centro.”*

